

Technologie régénérative exclusive RGTA®

La sérothérapie est souvent utilisée pour favoriser la cicatrisation des ulcères cornéens. Pourtant :

- ▶ La préparation du sérum est chronophage.
- ▶ Il doit être administré plusieurs fois par jour, ce qui engendre souvent une faible observance de la part des propriétaires, compromettant ainsi le succès du traitement.
- ▶ Il doit être conservé au réfrigérateur.



Optixcare® Eye EMS est l'élément-clé de votre THÉRAPIE DE PREMIÈRE LIGNE pour tous les ULCÈRES CORNÉENS* aigus et chroniques, et post-kératotomie.

RGTA® favorise la cicatrisation cornéenne rapide et réduit l'inconfort du patient.

- Pratique à utiliser pour une **observance optimale** des propriétaires: seulement 1 goutte par œil affecté tous les 2 jours
- Flacon monodose prêt-à-l'emploi pour faire **gagner du temps de votre équipe**
- Conservation à **température ambiante**
- Sans conservateur

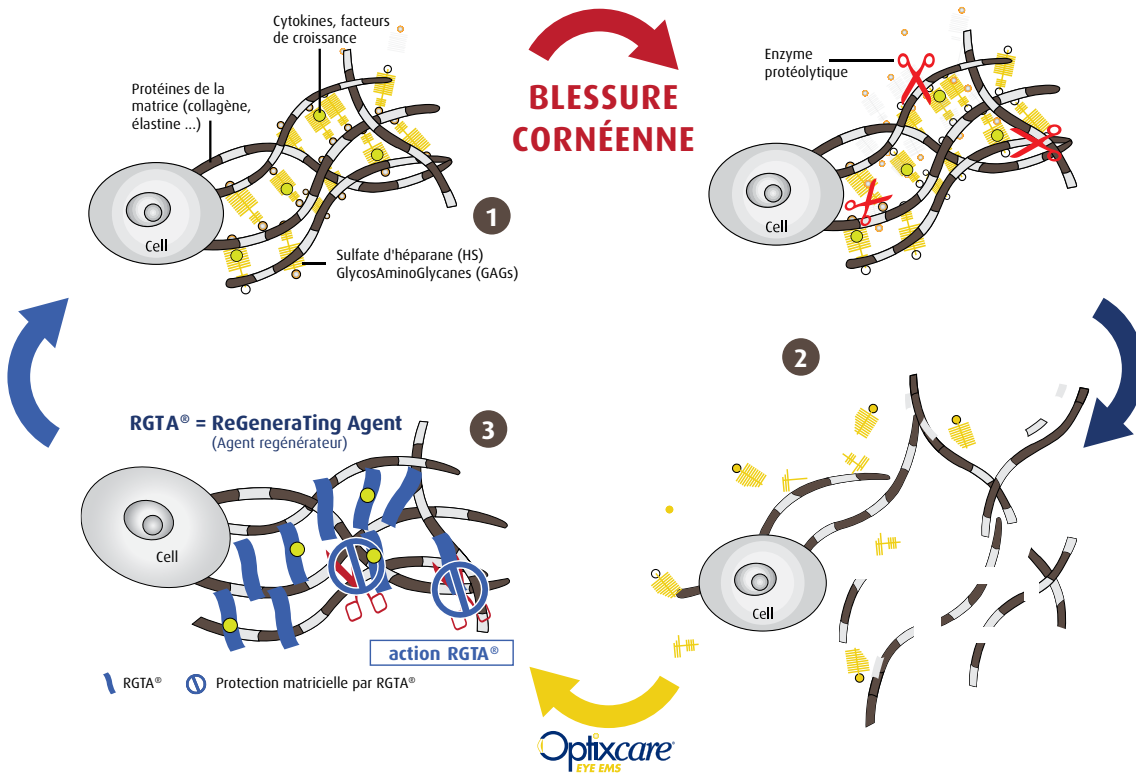


Regardez une courte vidéo comparant **Optixcare® Eye EMS** à la sérothérapie

*en complément de votre traitement habituel visant à retirer/résoudre la cause de l'ulcère



RÉGÉNÉRATION TISSULAIRE



FACILE À UTILISER
1 GOUTTE TOUS LES 2 JOURS



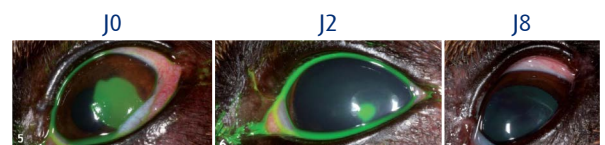
Il est recommandé de réaliser un test à la fluorescéine 48 heures après la dernière application, et de continuer le traitement jusqu'à l'obtention d'un test à la fluorescéine négatif.

Optixcare[®] EYE EMS améliore la qualité et le temps de guérison des ulcères cornéens¹

Jack Russell (5 ans)¹

- Ulcère cornéen unilatéral, progressant depuis 5 jours malgré un traitement à base d'acétylcystéine et néomycine/polymyxine B, prescrit par un premier vétérinaire.
- Traitement combiné, administré à J0, par un second vétérinaire recevant le cas référencé: atropine, néomycine/polymyxine B + Optixcare[®] Eye EMS (une goutte tous les deux jours)

■ Résultat:



¹ Michaud, B, Medical management of corneal ulcers, L'Essentiel, No 285, March 2013

VP	AVP	WDDC	CDMV	Prix vétérinaire par boîte
5914340	2122860	139347	126394	\$34.94