



*Une solution
savoureuse pour
chaque situation!*

CAPSULES CONTENANT DE LA POUDRE



Moule Verte Labiée Pure

COMPRIMÉS À CROQUER



Moule Verte Labiée,
Glucosamine,
Chondroïtine,
Manganèse,
Vitamine C et
MSM



Glucosamine,
Chondroïtine,
Manganèse,
Vitamine C et
MSM



Glucosamine,
Chondroïtine,
Manganèse,
Zinc et
Protéines de lait

LIQUIDE



Glucosamine,
Chondroïtine,
Manganèse,
Vitamine C, MSM,
Moule Verte Labiée
et Bioflavonoïdes
d'agrumes



Huile de
poissons
contenant
des acides
gras Omega
3 (EPA,
DHA)

La santé articulaire ET VOTRE ANIMAL



*Une balade?
Il pourrait en
sauter de joie
de nouveau!*



DISPONIBLE EXCLUSIVEMENT
EN CLINIQUES VÉTÉRINAIRES



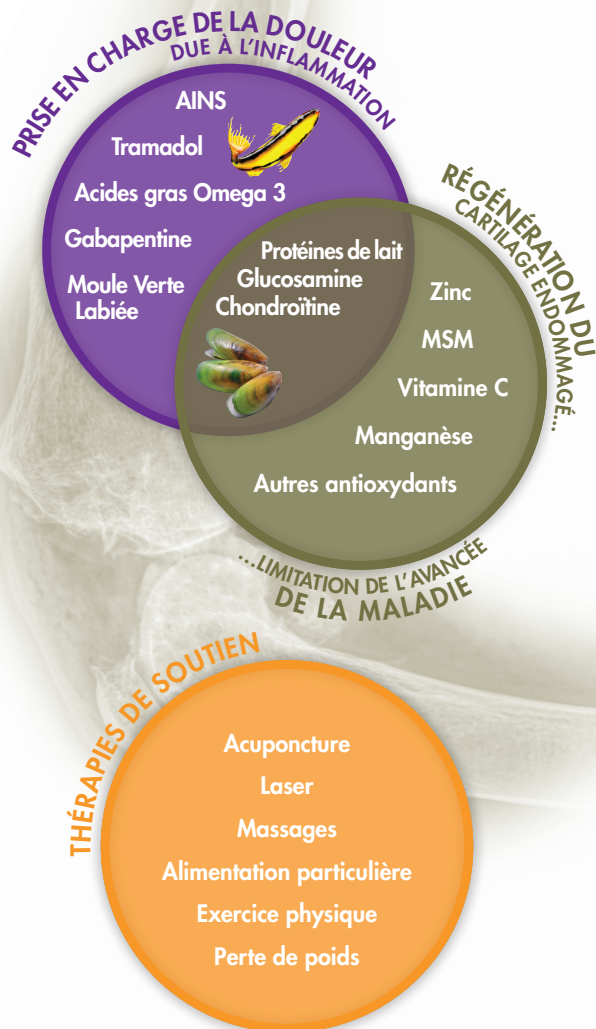


La prise en charge multifacette du trouble articulaire permet de minimiser la douleur tout en ralentissant la progression des modifications dégénératives de l'articulation.

Une combinaison des approches suivantes peut ainsi être recommandée par votre vétérinaire.

Le cartilage d'une articulation saine est un « absorbeur de chocs », jouant un rôle d'amorti entre les os qui constituent l'articulation. Lorsque le cartilage articulaire est endommagé, des contacts directs apparaissent entre les os. Il en résulte des anomalies osseuses telles que les becs de perroquets, qui s'accompagnent d'inflammation et de douleurs articulaires.

Ces modifications dégénératives d'une articulation sont communément observées chez les animaux d'âge avancé, ayant une surcharge pondérale ou ayant eu une blessure préalable à l'articulation concernée.



- Boiterie, raideur
- Ralentissement de la cadence en promenade
- Difficultés à se lever après le repos
- Hésitation à monter un escalier ou sauter en voiture
- Léchage ou mordillement de l'articulation
- Douleur au toucher ou à la manipulation de l'articulation
- Perte d'appétit

- Difficultés à sauter sur des objets ou a en descendre
 - Diminution du toilettage
 - Modification des habitudes d'usage de la litière
 - Changement de comportement, isolement
 - Perte de poids et d'appétit
- Les chats sont particulièrement doués pour cacher ces signes qui peuvent ainsi devenir très subtils!*